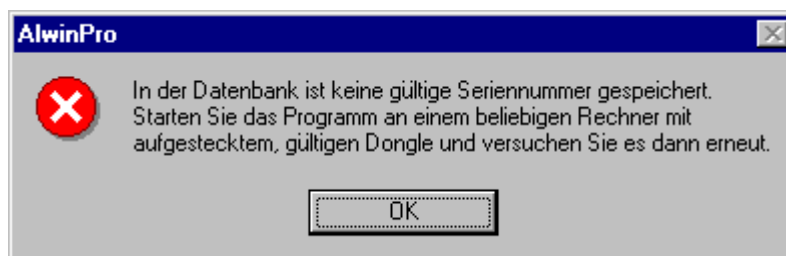


USB Dongletreiber für Windows XP ServicePack 2

In Verbindung USB-Dongle und Windows XP Servicepack 2 kann es bei der Installation zu Problemen kommen. Um diese zu beheben spielen Sie bitte, wie unten beschrieben, den Dongeltreiber **cbsetup.exe** ein.

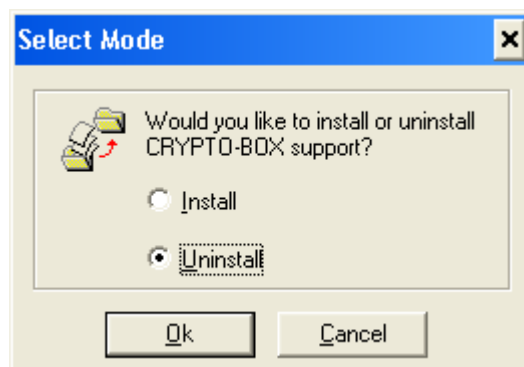
Installationsbeschreibung:

Bekommen Sie bei der Installation von AlwinPro unter Windows XP SP2 folgende Meldung angezeigt

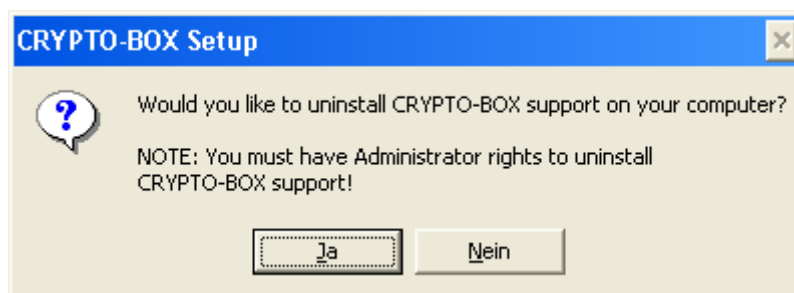


so wurde der Dongle von AlwinPro/Anna4 nicht erkannt. AlwinPro/Anna4 ist zu diesem Zeitpunkt schon komplett auf dem Rechner und muss nicht nochmals neu installiert werden.

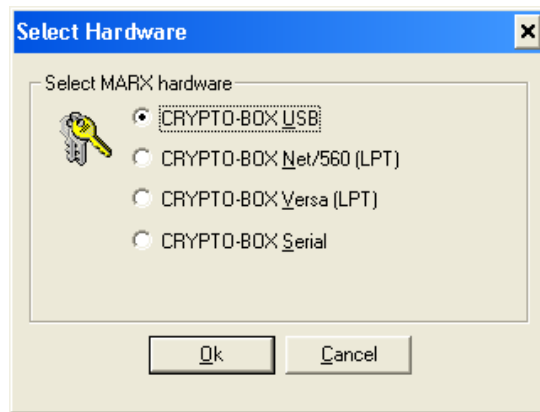
Um dieses Problem zu beheben, öffnen Sie bitte die von uns bereitgestellte **cbsetup.exe**.



Wählen Sie die Option **Uninstall** und bestätigen mit **OK**.

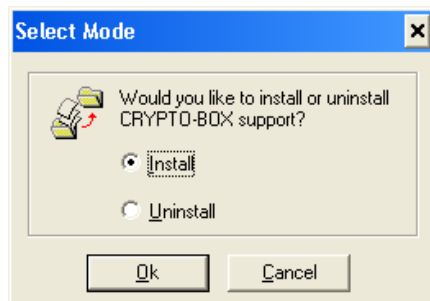


Bestätigen Sie mit **Ja**.

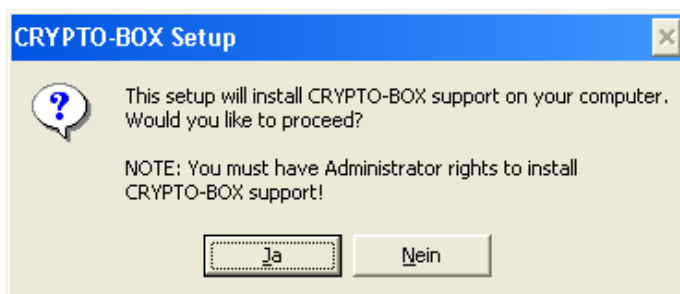


Deinstallieren Sie jetzt CRYPTO-BOX USB und dann CRYPTO-BOX Versa (LPT).
Folgen Sie ggf. der Aufforderung den Rechner neu zu booten.

Öffnen Sie nun nochmals die **cbsetup.exe**, wählen die Option **Install** aus

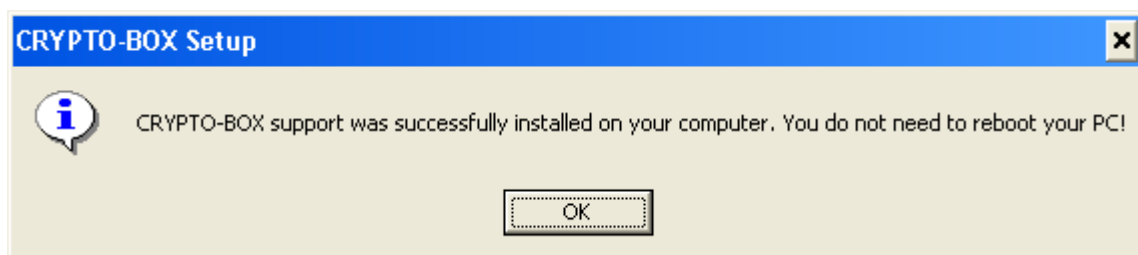


und bestätigen Sie diese mit **OK**.



Bestätigen Sie mit **Ja**.

Wählen Sie **CRYPTO-BOX USB** und bestätigen Sie mit **OK**.

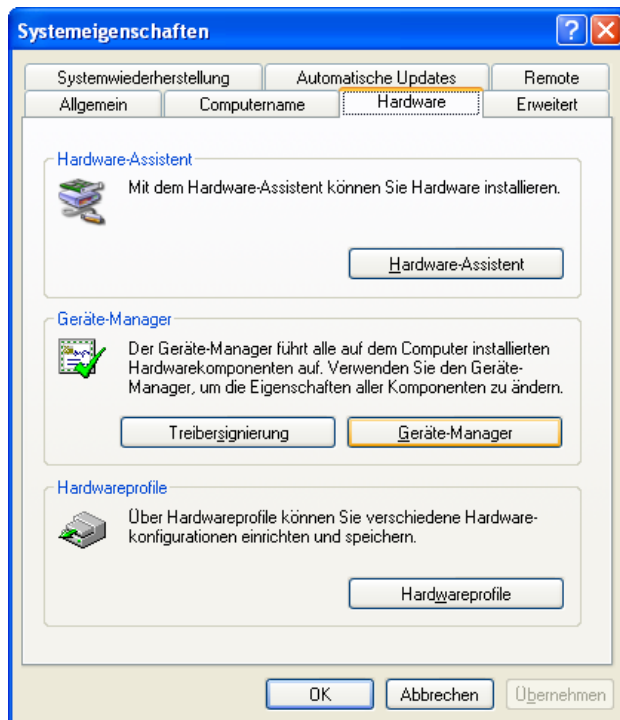


Bestätigen Sie mit OK und starten AlwinPro/Anna4 neu. Ist alles korrekt verlaufen, so führt Sie der AlwinPro /Anna4 Installationsassistent weiter durch die Konfiguration.

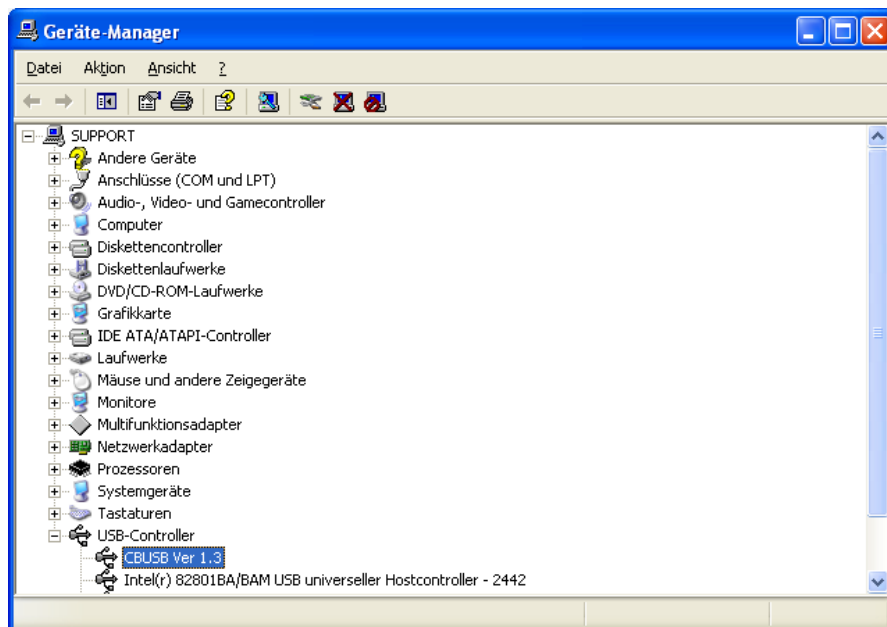
Alternativ können Sie den Dongle-Treiber vor der AlwinPro/Anna4 Installation nach oben beschriebener Anleitung installieren.

Ist der Dongletreiber auch wirklich installiert worden?

Um dies zu überprüfen, öffnen Sie bitte den Gerätemanager von Windows.



Je nach USB Schnittstellen Version sehen Sie unter USB-Controller CBUSB Ver. 1.3 oder CBUSB Ver. 2.0.



Finden Sie keinen der beiden Einträge vor, so sollten Sie nochmals die cbsetup.exe für die CRYPTO-BOX USB ausführen.

Bei offenen Fragen können Sie sich gerne an unsere Support-Hotline wenden. (Werktags 8:00- 16:00 Uhr)
Tel. 07022/93355-88 oder E-Mail: support@arenz.de